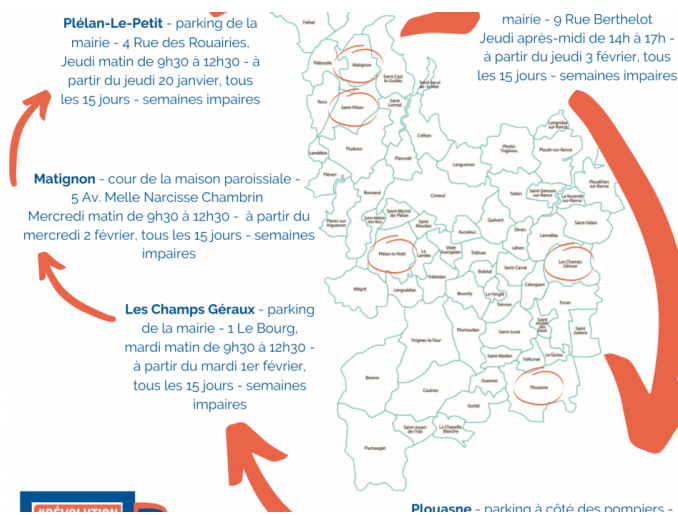


Le Fraternibus "A+ dans l'bus" circule à Dinan et alentours



ACCOMPAGNEMENT

LIEN SOCIAL

24/01/2022

Itinéraire du Fraterni'bus "A+ dans l'bus"

Le Fraterni'bus « A+ dans l'bus », café itinérant qui aide les plus fragiles à accéder à leurs droits et à l'outil numérique circule depuis le 20 janvier 2022 à Dinan et son agglomération.

Il s'arrête dans cinq communes :

À **Plélan-le-Petit**, sur le parking de la mairie : 4, rue des Rouairies, à partir du jeudi 20 janvier 2022, tous les 15 jours, les semaines impaires, le jeudi matin de 9h30 à 12h30.

À **Saint Pôtan**, sur le parking de la mairie : 9, rue Berthelot, à partir du jeudi 3 février 2022, tous les 15 jours, les semaines impaires, le jeudi après-midi de 14h à 17h.

À **Plouasne**, sur le parking à côté des pompiers : passage de la Motte, à partir du mardi 25 janvier 2022, tous les 15 jours, les semaines paires, le mardi matin de 9h30 à 12h30.

Aux **Champs Géraux**, sur le parking de la mairie : au n°1 du bourg, à partir du mardi 1er février 2022, tous les 15 jours, les semaines impaires, le mardi matin de 9h30 à 12h30.

À **Matignon**, dans la cour de la maison paroissiale : 5 avenue Narcisse Chambrin, à partir du mercredi 2 février 2022, tous les 15 jours, les semaines impaires, le mercredi matin de 9h30 à 12h30.

Ce Fraterni'bus est :

- un espace de convivialité avec café, thé...
- un accès libre aux outils numériques : deux ordinateurs et deux tablettes,
- un espace d'accompagnement aux démarches administratives et numériques,
- des animations d'ateliers, de formations et de permanences de partenaires selon les besoins.

Ce Fraterni'bus est ouvert à tous : jeunes, personnes âgées, familles. Une équipe de bénévoles et d'un salarié accueille à chaque point de rencontre.

Ce Fraternalibus a besoin de bénévoles locaux pour prendre vie, pour :

- accueillir,
- discuter,
- servir le café,
- accompagner dans les démarches administratives,
- proposer des ateliers numériques,
- conduire le fourgon aménagé,
- et encore bien d'autres missions

**Pour s'engager bénévolement, de temps en temps ou régulièrement,
contacts au 06 71 58 59 92**

<https://cotesdarmor.secours-catholique.org/notre-actualite/le-fraternibus-dans-lbus-circule-dinan-et-alentours>